

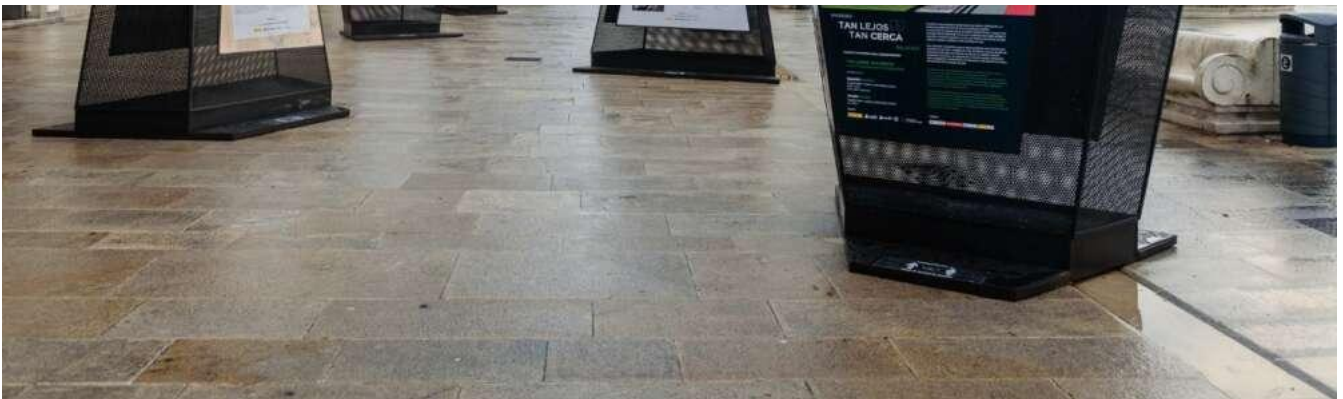


Adif organiza una exposición en A Coruña para exhibir el AVE que llega a Ourense

La Fundación Barrié alberga una muestra sobre la línea de Alta Velocidad Madrid-Galicia con motivo de la conexión con Ourense, que comenzará a funcionar en diciembre



 **Economía Digital Galicia**



Exposición bajo el título "La llegada de la alta velocidad a Galicia, acercando territorios" en A Coruña

Por **Economía Digital Galicia**
25 de noviembre de 2021
a las 15:25



A dif Alta Velocidad, la empresa pública que despliega las líneas de AVE, organiza una doble exposición en A Coruña con motivo de la llegada de la alta velocidad a Galicia, que comenzará a operar en diciembre tras [la puesta en servicio del último tramo que conecta Zamora y Ourense](#). La conexión con la ciudad herculina mejorará con la entrada de los nuevos trenes **Avril** de ancho variable, que permitirán recortar los tiempos en 20 minutos. Estaba previsto que eso sucediera el próximo verano, aunque no hay fecha confirmada.

La muestra podrá verse desde este jueves y hasta el 15 de diciembre en la **Fundación Barrié** y en el exterior, en Los Cantones coruñeses, donde se exhiben las imágenes de la infraestructura, que afrontó en el último tramo desde Zamora el trayecto de mayor complejidad técnica.

 Vista previa de imagen


El Director General de Adif AV, Juan Pablo Villanueva, impartió la conferencia inaugural de la jornada técnica que se celebra en la Fundación Barrié

Más publicidad para el AVE

Adif AV dice que se trata de una iniciativa divulgativa para dar a conocer la **línea de alta velocidad entre Madrid y Galicia** y que [refuerza la ofensiva comercial, con billetes a 15 euros](#), que ha puesto en marcha Renfe con motivo de la inauguración de la infraestructura.

→ Leer más: [El AVE llega a Galicia con récord de demandas por sobrecostes de las grandes constructoras](#)


“Los ciudadanos de A Coruña que transiten por la plaza de Obelisco y parte de la calle Cantón Grande podrán conocer la nueva LAV Madrid-Galicia a través de una serie de imágenes y textos que encontrarán en ocho tótems de unos dos metros de altura. La exposición, que da cuenta de la complejidad que ha supuesto la construcción de la línea, haciendo un repaso histórico a las conexiones ferroviarias entre Madrid y Galicia, detalla sus principales magnitudes, describe el trazado, ordena cronológicamente los hitos de su ejecución y puesta en servicio, y explica la aportación de fondos europeos a su desarrollo”, destaca la empresa pública.

 Vista previa de imagen

Para profesionales

La exposición en la sede de la Fundación Barrié, que da continuidad al relato del exterior, contará en detalle algunas de las infraestructuras (túneles y viaductos) más singulares de la línea, dirigiéndose a un público objetivo más profesional.

En paralelo al inicio de la exposición, la propia Fundación Barrié acogerá este jueves y el viernes, 26 de noviembre, unas **jornadas técnicas sobre la LAV Madrid-Galicia**, que se realizan en colaboración con el Colegio de Ingenieros de Caminos, Canales y Puertos de Galicia.

 Vista previa de imagen

El Director General de Adif AV, Juan Pablo Villanueva, en la exposición de la Fundación Barrié



Economía Digital Galicia